

คู่มือ

การบริหารงานวิจัยและงานสร้างสรรค์

สำนักวิชานิติศาสตร์

มหาวิทยาลัยราชภัฏเชียงราย

คำนำ

คู่มือการบริหารงานวิจัยและงานสร้างสรรค์ของสำนักวิชานิติศาสตร์ ได้จัดทำขึ้นเพื่อให้คณาจารย์ สำนักวิชานิติศาสตร์ ได้ใช้เป็นคู่มือในการทำวิจัยและงานสร้างสรรค์ของคณะ ในคู่มือนี้ประกอบด้วยแผน ยุทธศาสตร์ กลไกการบริหารงานวิจัย ฯ ระบบและกลไกการบริหารงาน ซึ่งประกอบด้วย ระบบและกลไก การ พัฒนางานวิจัย ฯ ประกอบด้วย การพัฒนาศักยภาพนักวิจัย การสนับสนุนพันธกิจด้านการวิจัย ระบบการสร้างขวัญและกำลังใจนักวิจัย และการติดตามประเมินผล และระบบและกลไกการจัดการความรู้ จากงานวิจัย ฯ ซึ่ง ประกอบด้วยระบบและกลไกการเผยแพร่งานวิจัย การสังเคราะห์ความรู้จากงานวิจัย การเผยแพร่ ประชาสัมพันธ์ การนำผลงานวิจัยไปใช้ประโยชน์ เป็นต้น นอกจากนี้จะมีจรรยาบรรณของ นักวิจัย ซึ่งเป็นสิ่งสำคัญ สำนักวิชานิติศาสตร์หวังว่าเอกสารนี้จะเป็นประโยชน์ต่อคณาจารย์และเจ้าหน้าที่ที่ ต้องการเรียนรู้ เกี่ยวกับการบริหารงานวิจัยและงานสร้างสรรค์

สำนักวิชานิติศาสตร์ มหาวิทยาลัยราชภัฏเชียงราย

ส่วนที่ 1 ส่วนนำ

หลักการและเหตุผล สำนักวิชานิติศาสตร์ มหาวิทยาลัยราชภัฏเชียงรายมีพันธกิจด้านการวิจัย ได้แก่ ผลงานวิชาการ และงานสร้างสรรค์พัฒนาการศึกษา พัฒนาองค์กรและการพัฒนาท้องถิ่น และต้องมีพันธกิจการวิจัยเป็นส่วนหนึ่งของสถาบัน ดังนั้นจึงต้องมีระบบและ กลไกควบคุมให้สามารถดำเนินการในพันธกิจด้านนี้อย่างมีประสิทธิภาพและคุณภาพ เพื่อให้ได้ผลงานวิจัยและ งานสร้างสรรค์ที่เกิดประโยชน์ การวิจัยจะประสบความสำเร็จและเกิดประโยชน์จำเป็นต้องมีส่วนประกอบที่สำคัญ 3 ประการ คือ

1. มีแผนการวิจัยมีระบบและกลไกตลอดจนมีการสนับสนุนทรัพยากรให้สามารถ ดำเนินการได้ตามแผน

2. คณาจารย์มีส่วนร่วมในการวิจัยอย่างเข้มแข็ง โดยบูรณาการงานวิจัยกับการจัดการ เรียนการสอน และพันธกิจด้านอื่นๆ ของสถาบัน

3. ผลงานวิจัยมีคุณภาพมีประโยชน์สอดคล้องกับยุทธศาสตร์ของชาติ และมีการเผยแพร่

การจัดทำคู่มือเล่มนี้ได้จัดทำภายใต้กรอบของ

1. กรอบแผนอุดมศึกษาระยะยาว 15 ปี ฉบับที่ 2 (พ.ศ.2551 - 2565) สำนักงานคณะกรรมการ อุดมศึกษา

2. นโยบายและยุทธศาสตร์การวิจัยของชาติ สำนักงานคณะกรรมการวิจัยแห่งชาติ

3. นโยบายและยุทธศาสตร์การวิจัยของมหาวิทยาลัยราชภัฏเชียงราย

4. แนวทางปฏิบัติจรรยาบรรณนักวิจัย

ส่วนที่ 2 ระบบบริหารงานวิจัยและงานสร้างสรรค์

สำนักวิชาฯ มีระบบและกลไกการพัฒนางานวิจัยหรืองานสร้างสรรค์โดยมีคณบดีและรองคณบดีฝ่ายงานวิจัยและบริการวิชาการเป็นผู้ประสานควบคุมกำกับดูแล การติดตามประเมินผลให้เป็นไปตาม นโยบายและสอดคล้องกับยุทธศาสตร์วิจัยของมหาวิทยาลัยราชภัฏเชียงรายและกรรมการกองทุนวิจัยของมหาวิทยาลัย ระบบบริหารงานวิจัยและงานสร้างสรรค์ประกอบด้วย ระบบและกลไกการพัฒนางานวิจัยหรืองานสร้างสรรค์ได้แก่

1. ระบบและกลไกการบริหารงานวิจัย
2. การพัฒนาศักยภาพด้านการวิจัยหรืองานสร้างสรรค์
3. การสนับสนุนพันธกิจด้านการวิจัยหรืองานสร้างสรรค์ตามอัตลักษณ์ของคณะ
4. ระบบสร้างขวัญและกำลังใจ
5. การติดตามการประเมินผล
6. การบูรณาการงานวิจัยกับการเรียนการสอน
7. การนำผลการประเมินไปปรับปรุงการสนับสนุนพันธกิจการวิจัยฯ

ระบบและกลไกการจัดการความรู้จากงานวิจัยหรืองานสร้างสรรค์ได้แก่

1. ระบบและกลไกสนับสนุนการเผยแพร่งานวิจัยหรืองานสร้างสรรค์
2. ระบบและกลไกรวบรวมคัดสรร วิเคราะห์และสังเคราะห์ความรู้จากงานวิจัยหรืองาน สร้างสรรค์
3. เผยแพร่ประชาสัมพันธ์และเผยแพร่องค์ความรู้จากงานวิจัย
4. การนำผลการวิจัยไปใช้ให้เกิดประโยชน์

ระบบและกลไกการพัฒนางานวิจัยและงานสร้างสรรค์

ระบบและกลไกการบริหารงานวิจัย สำนักวิชานิติศาสตร์ มีระบบบริหารงานวิจัย และงานสร้างสรรค์เพื่อให้บรรลุเป้าหมายตามภารกิจ และแผนยุทธศาสตร์ของสำนักวิชานิติศาสตร์ และสอดคล้องกับยุทธศาสตร์การวิจัยแห่งชาติ โดยมีการ จัดระบบเพื่อส่งเสริมความร่วมมือระหว่างนักวิจัย กับองค์กรภายในและภายนอกทั้งภาครัฐ เอกชนและ ภาคอุตสาหกรรม โดยมีขั้นตอนดังต่อไปนี้

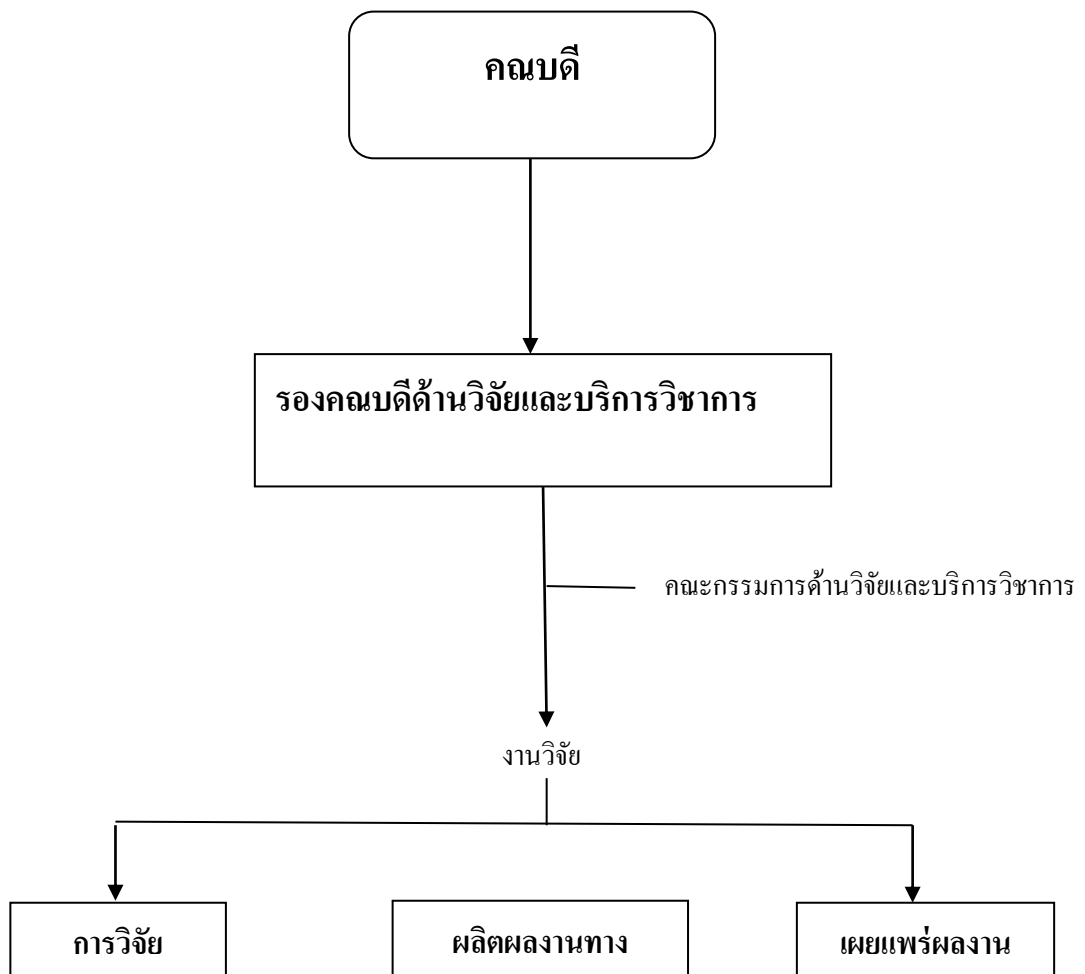
โครงสร้างการบริหารงานวิจัยและงานสร้างสรรค์ โครงสร้างฝ่ายวิจัยของสำนักวิชานิติศาสตร์ โดยมีคณบดีเป็นผู้บริหาร และมีกรรมการงานวิจัย และบริการวิชาการ โดยมีรองคณบดีฝ่ายการวิจัย ๓ เป็นประธาน และมีการดำเนินงาน ดังไคอะแกรม ดังนี้ คณะกรรมการด้านวิจัย และบริการวิชาการ รองคณบดีด้านวิจัยและบริการวิชาการ งานวิจัย คณบดี การวิจัย ผลิตภัณฑ์ผลงานทางวิชาการ เผยแพร่ผลงาน

ระบบกลไกการพัฒนางานวิจัยและงานสร้างสรรค์

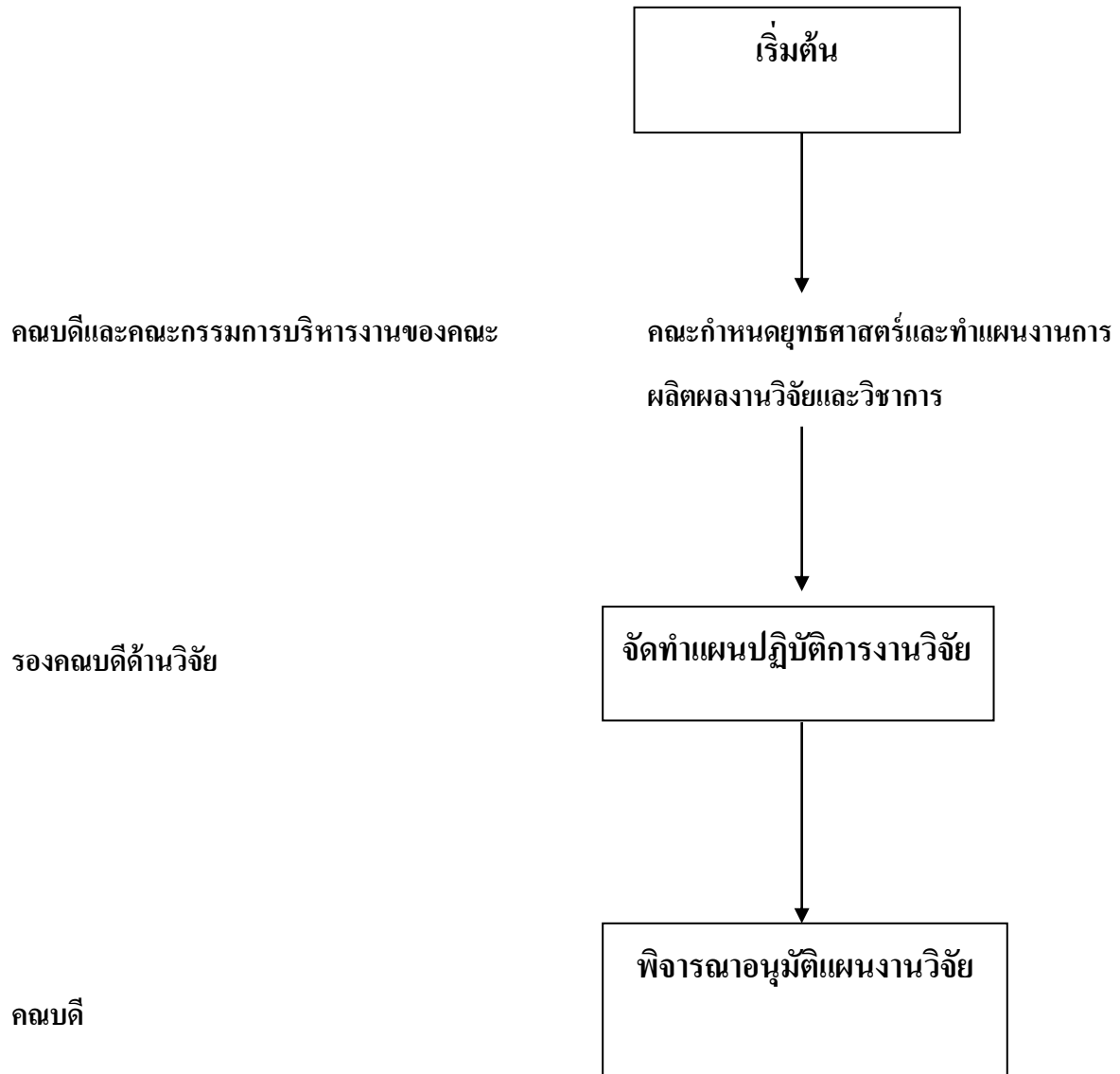
1. ระบบและกลไกการบริหารงานวิจัย

สำนักวิชาบริหารงานวิจัยและงานสร้างสรรค์เพื่อให้บรรลุเป้าหมายตามภารกิจ และสอดคล้องกับยุทธศาสตร์การวิจัยแห่งชาติ

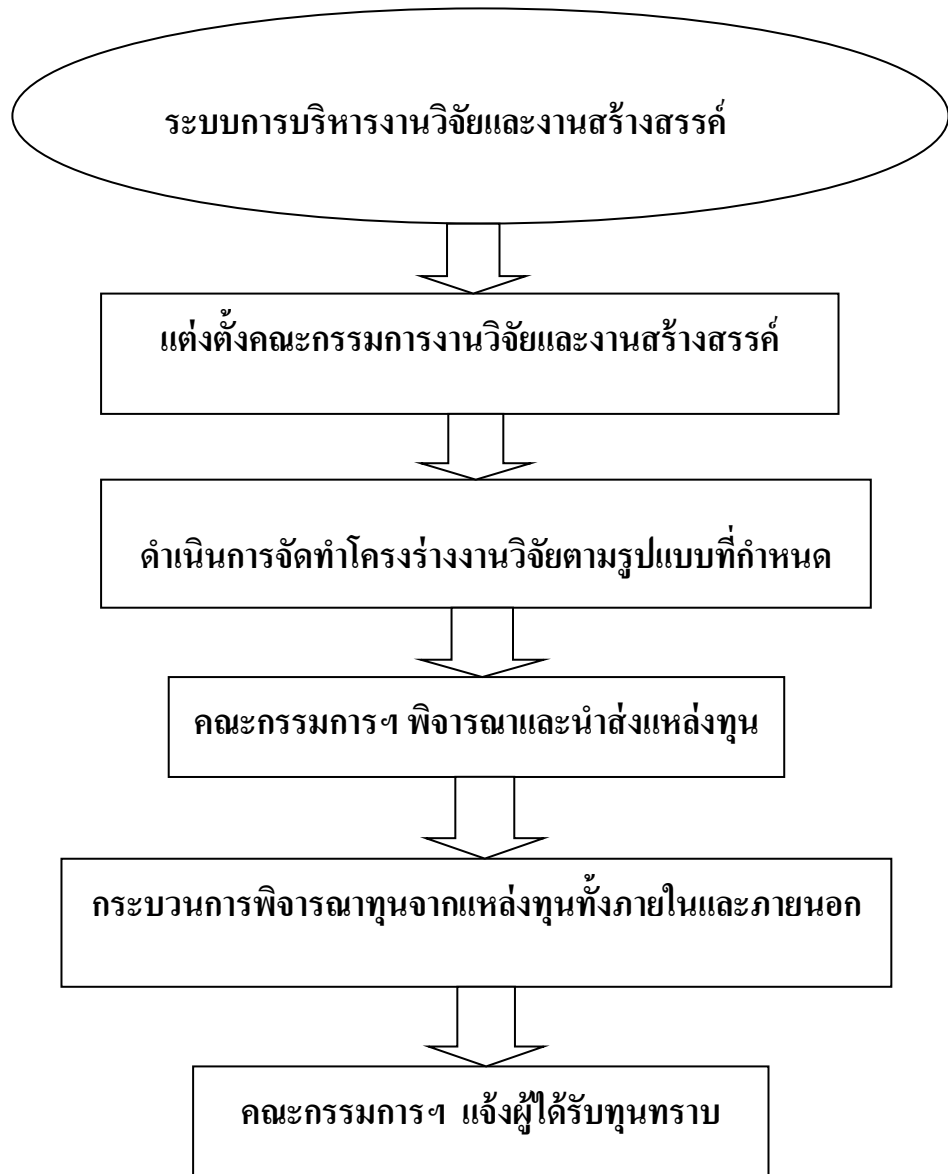
โครงสร้างการบริหารงานวิจัยและงานวิจัยสร้างสรรค์



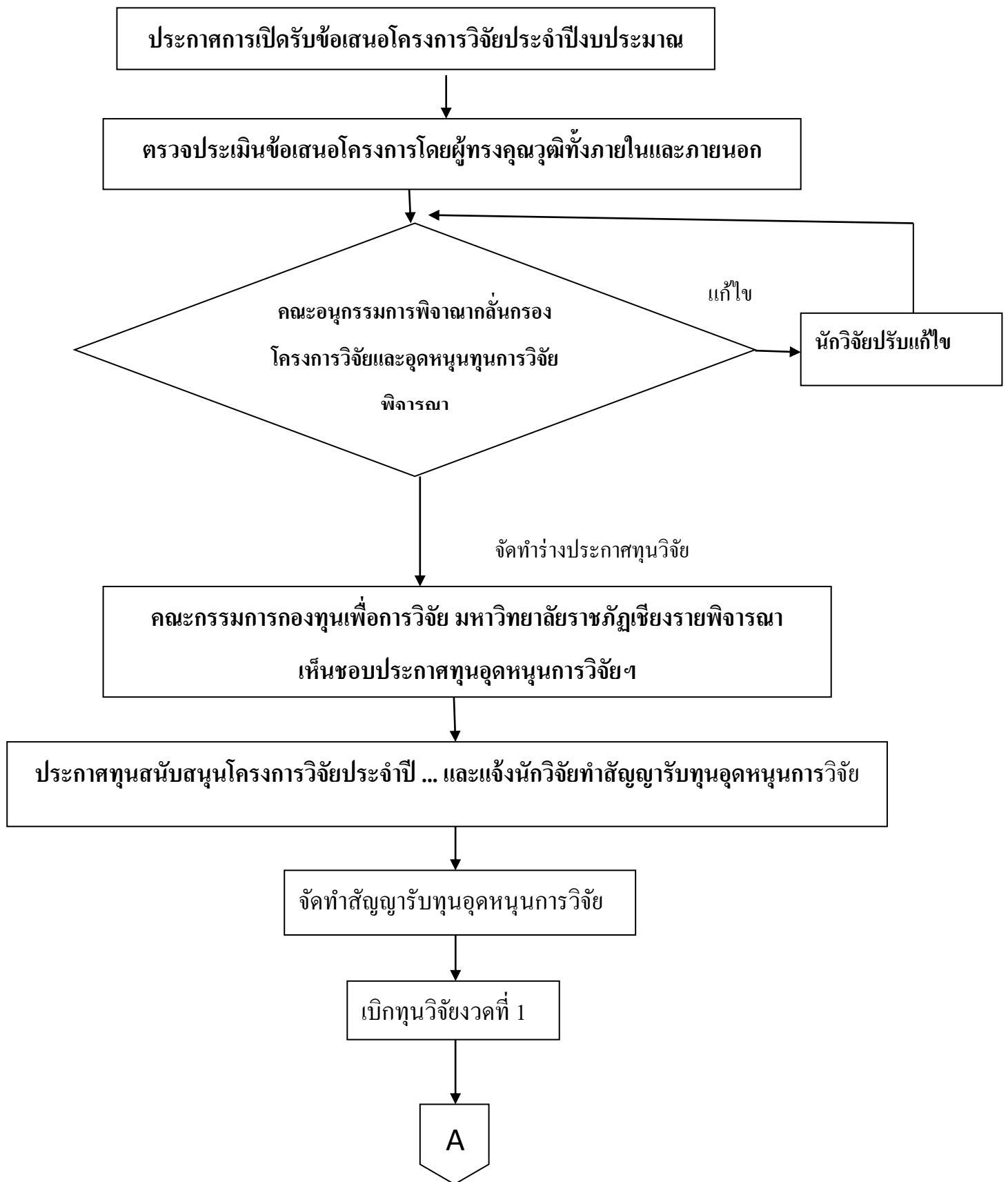
ผังขั้นตอนการทำงาน

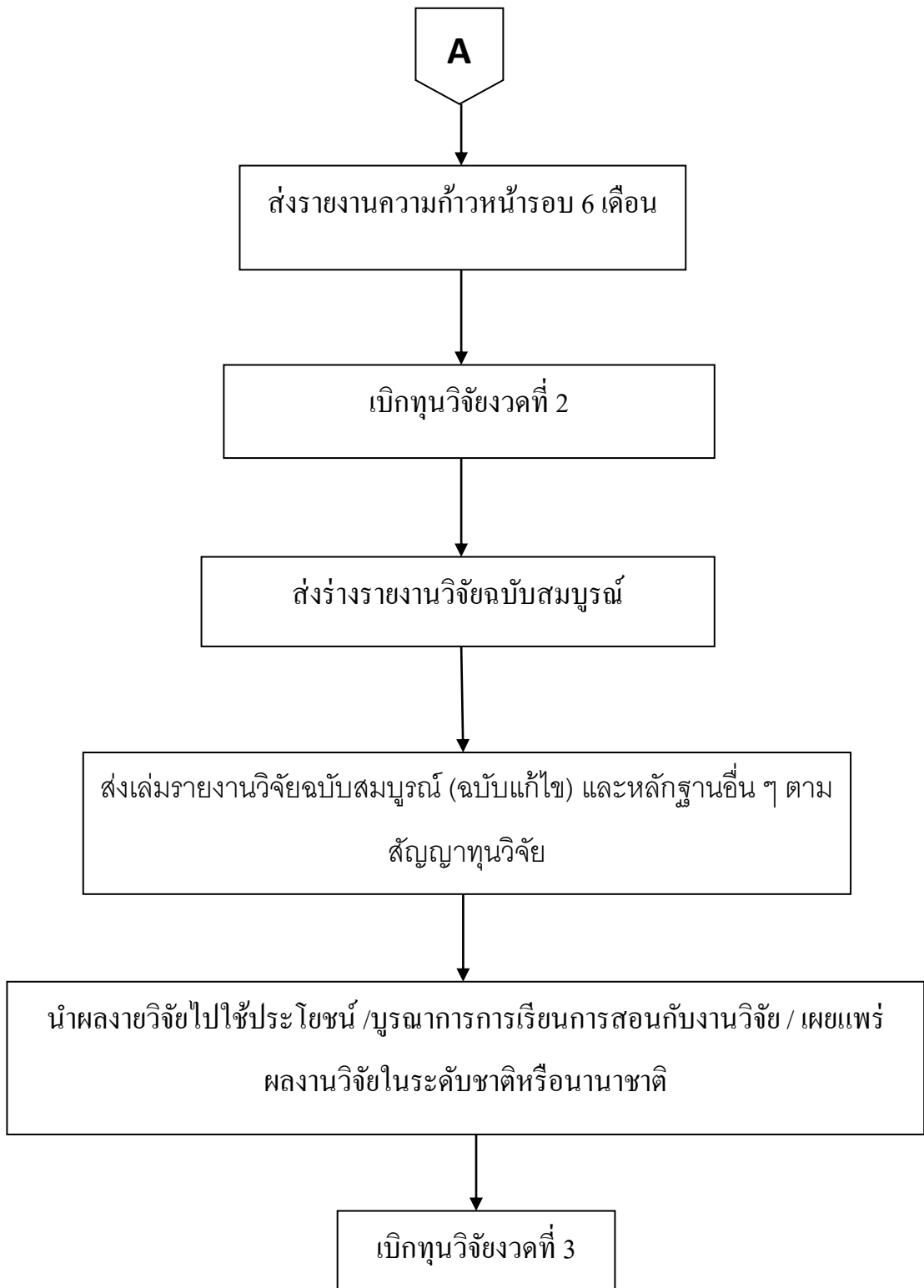


แผนภาพที่ 1 ขั้นตอนการทำงานในการ

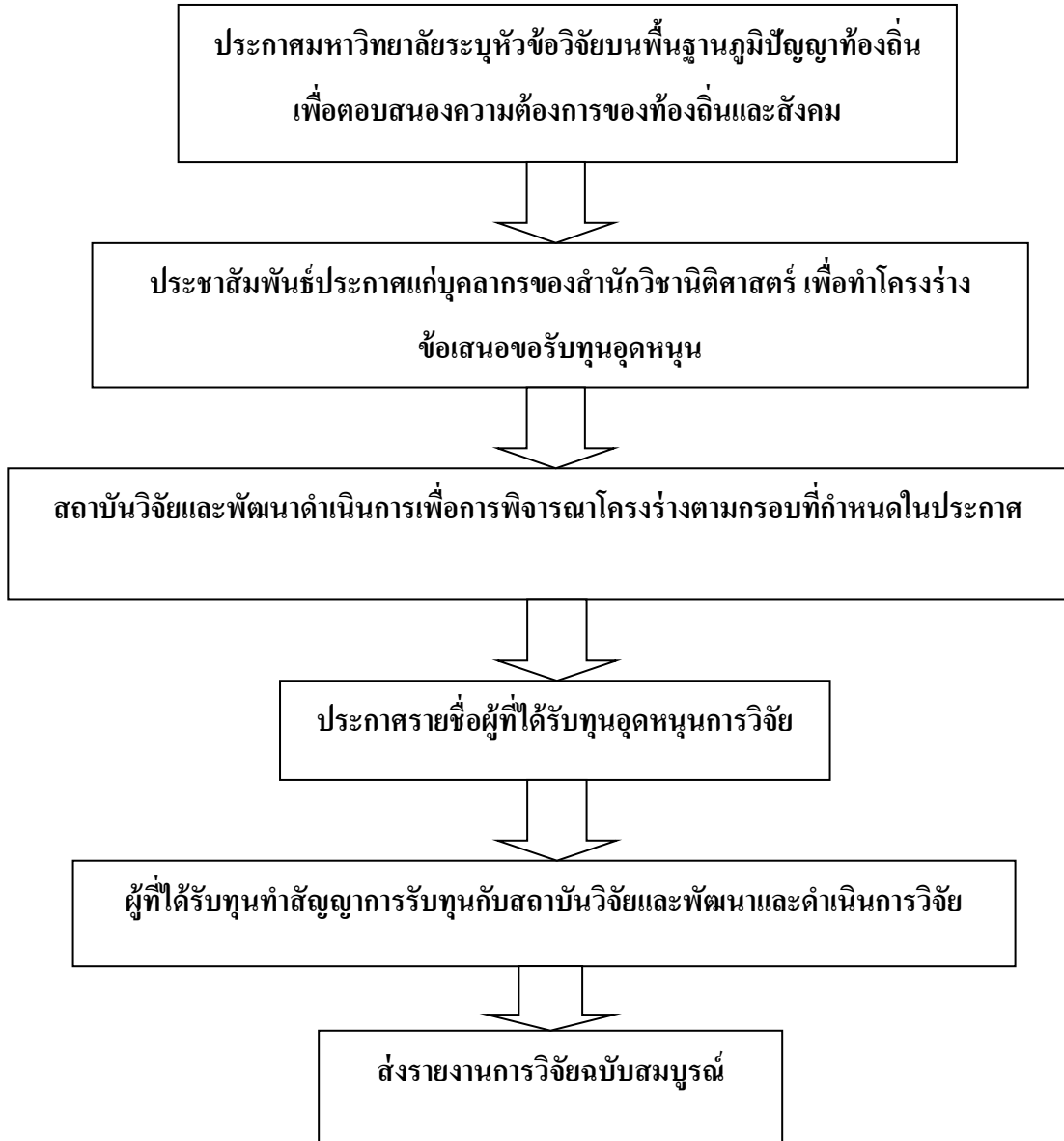


ขั้นตอนการดำเนินงานโครงการวิจัย ประจำปีงบประมาณ

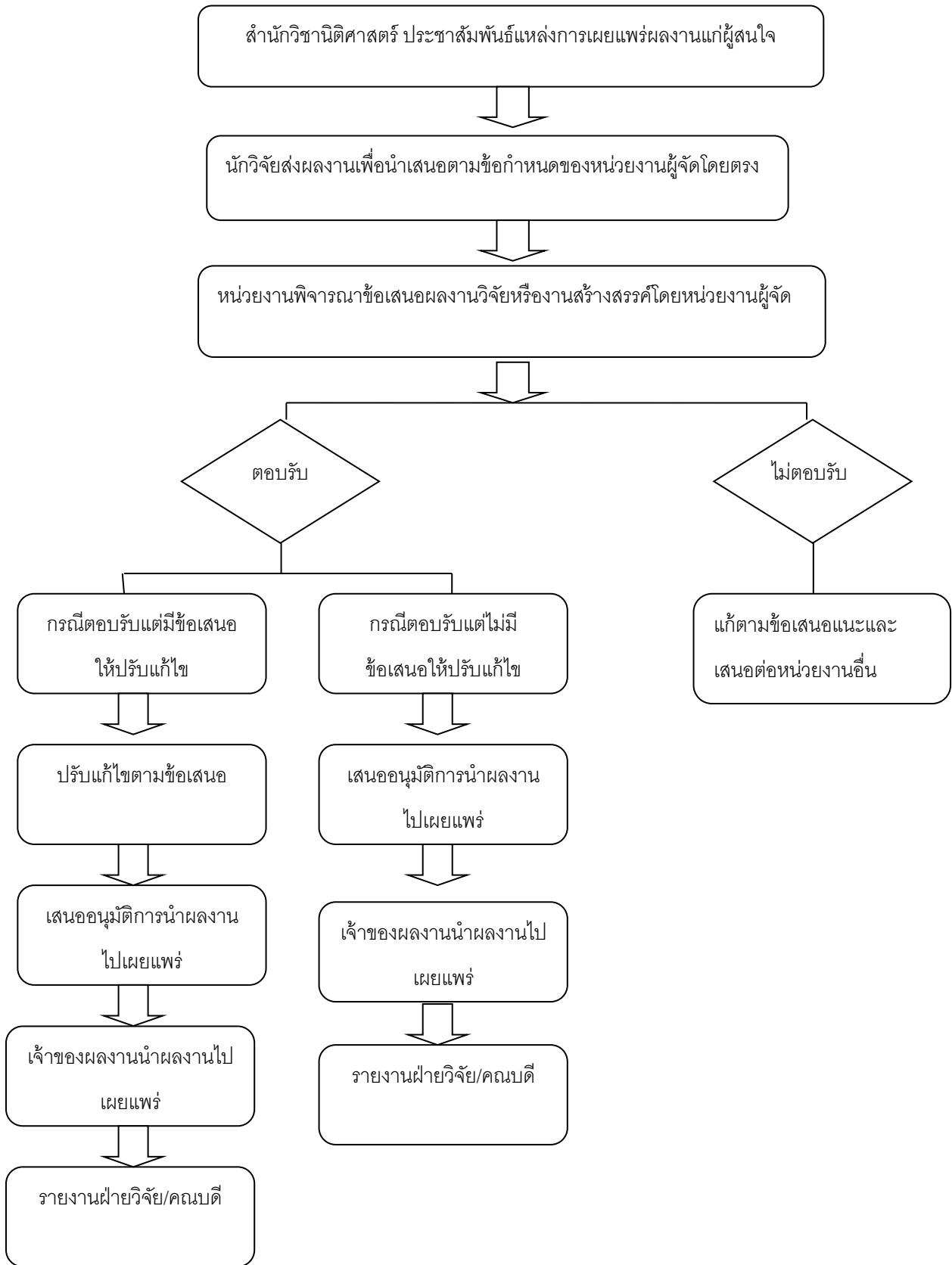




ระบบการสนับสนุนการผลิตงานวิจัยและงานสร้างสรรค์บนพื้นฐานภูมิปัญญาท้องถิ่นเพื่อ
ตอบสนองความต้องการของท้องถิ่นดังนี้



แผนภูมิ : ระบบและกลไกการสนับสนุนการเผยแพร่งานวิจัยและงานสร้างสรรค์



ระบบและกลไกกระบวนการรวบรวม วิเคราะห์ และสังเคราะห์ความรู้จากงานวิจัยและงานสร้างสรรค์

